

Реализация на завършилите средно образование в България в периода 2018 – 2023 г.


III-та МЕЖДУНАРОДНА КОНФЕРЕНЦИЯ „МЕЧТАЙТЕ ДРЪЗКО“

17 юни 2026



Предистория

- ▶ **Пилотно проследяване на реализацията на завършилите професионално образование и обучение**
- ▶ МОН и Европейската агенция за образование, култура и аудиовизия с финансовата подкрепа на програма „Еразъм +“
- прототип за проследяване развитието на завършилите ПОО
- пилотиране на модела в три области – Враца, Стара Загора и Бургас
- завършили ПОО през 2018 г.
- реализация през 2019 г.



Проследяване на реализацията на пазара на труда на завършилите средно образование 2018-2023

- Всички записани в 12 клас на средно образование
- Всички училища
- Период на завършване: 2018-2023
- Реализация на пазара на труда: януари – декември 2023 г.
- Висше образование: от 2021 до януари 2024 г.



ИЗТОЧНИЦИ НА ДАННИ

- **Националният център за информация и документация (НАЦИД)** - Регистър на всички действащи, прекъснали и завършили студенти и докторанти;
- **Институт по образованието** (преди ЦИОО) към **Министерството на образованието и науката (МОН)** - Регистър на документите за завършено основно образование, средно образование и/или придобита степен на професионална квалификация;
- **Националният осигурителен институт (НОИ)** – Регистър на осигурените лица за натрупани осигурителни права, Регистър на трудовите договори и Регистър на търсещите работа лица.
- **май-юни 2024 г.**

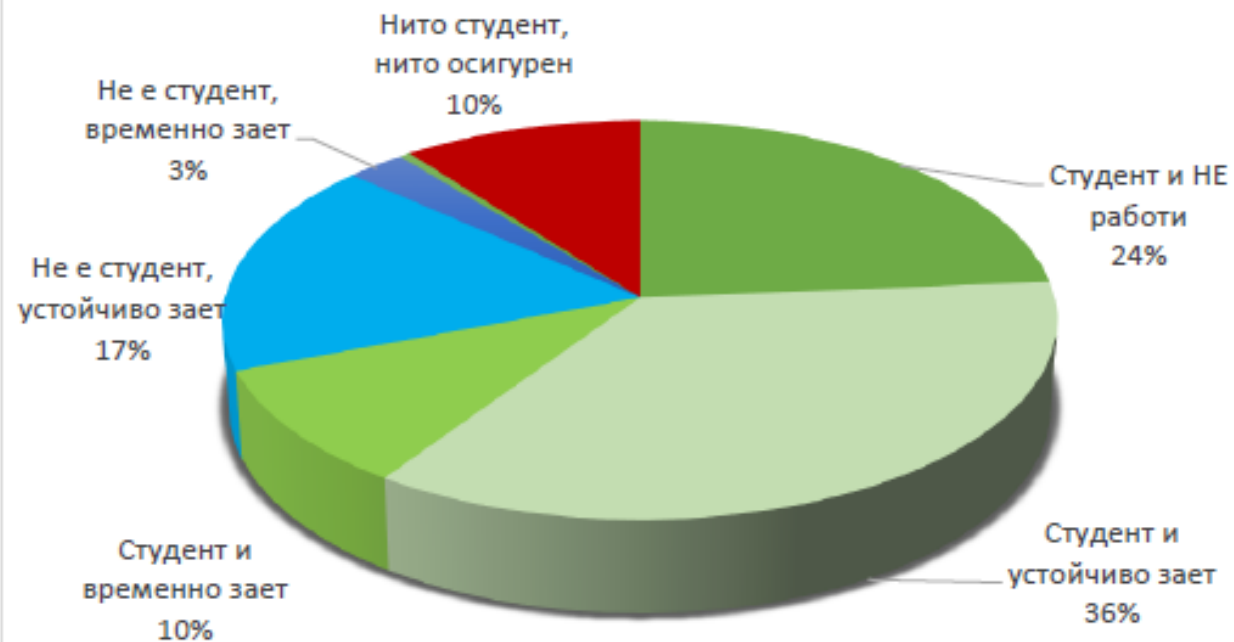
Обща характеристика

Обща характеристика на изследваната съвкупност

	2017/2018	2018/2019	2019/2020	2020/2021	2021/2022	2022/2023
Общ брой записани в 12 клас	55927	53288	49419	49991	47335	50089
Завършили с диплома за средно образование - брой	47997	45683	42418	41999	36976	37529
Завършили с диплома за средно образование - %	85.8%	85.7%	85.8%	84.0%	78.1%	74.9%
Има свидетелство за професионална квалификация - брой	17418	16805	16232	15708	17283	18518
Има свидетелство за професионална квалификация - %	31.1%	31.5%	32.8%	31.4%	36.5%	37.0%
Записани във ВУ - брой				29193	27137	24018
Записани във ВУ - дял от записаните в 12 клас				58.4%	57.3%	48.0%
Записани във ВУ - дял от дипломираните				69.5%	73.4%	64.0%
Среден успех от дипломата за средно образование	4.77	4.73	4.8	4.82	5.16	5.16

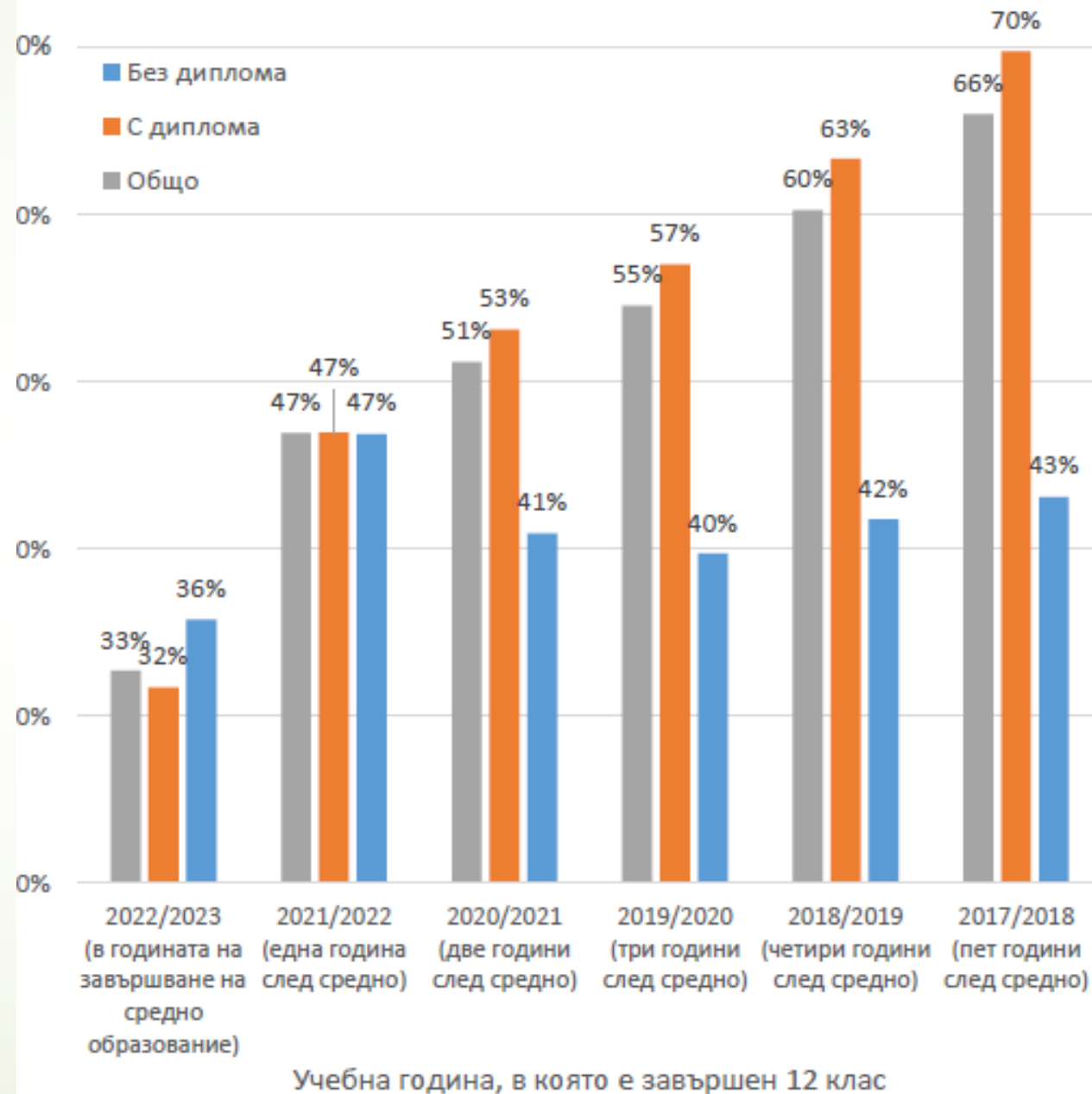
Участие във
висшето
образование
и пазара на
труда

Структура на дипломираните от випуск
2021



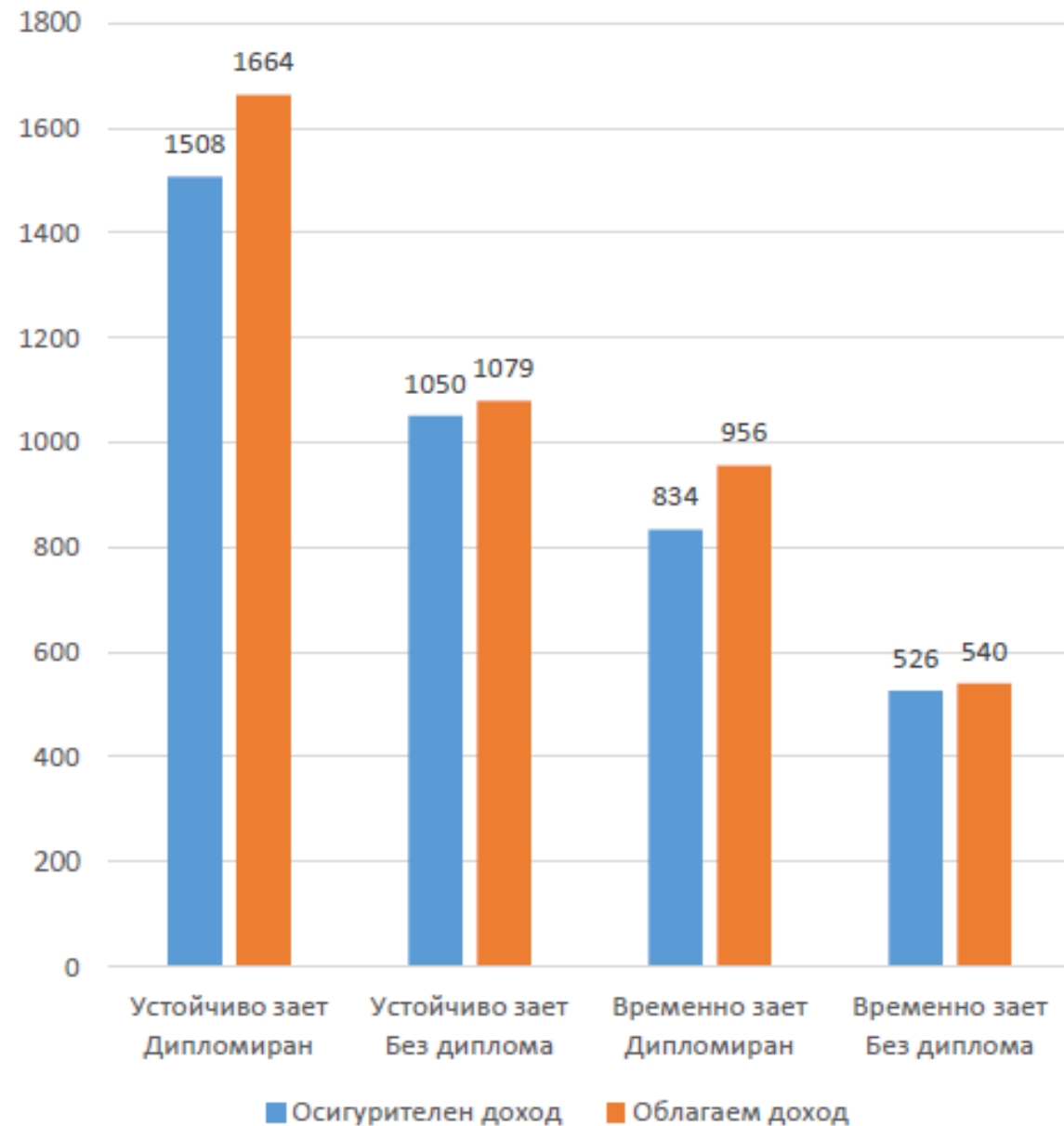
Динамика на заетостта по кохорти и диплома

Устойчива заетост през 2023 г. по кохорти



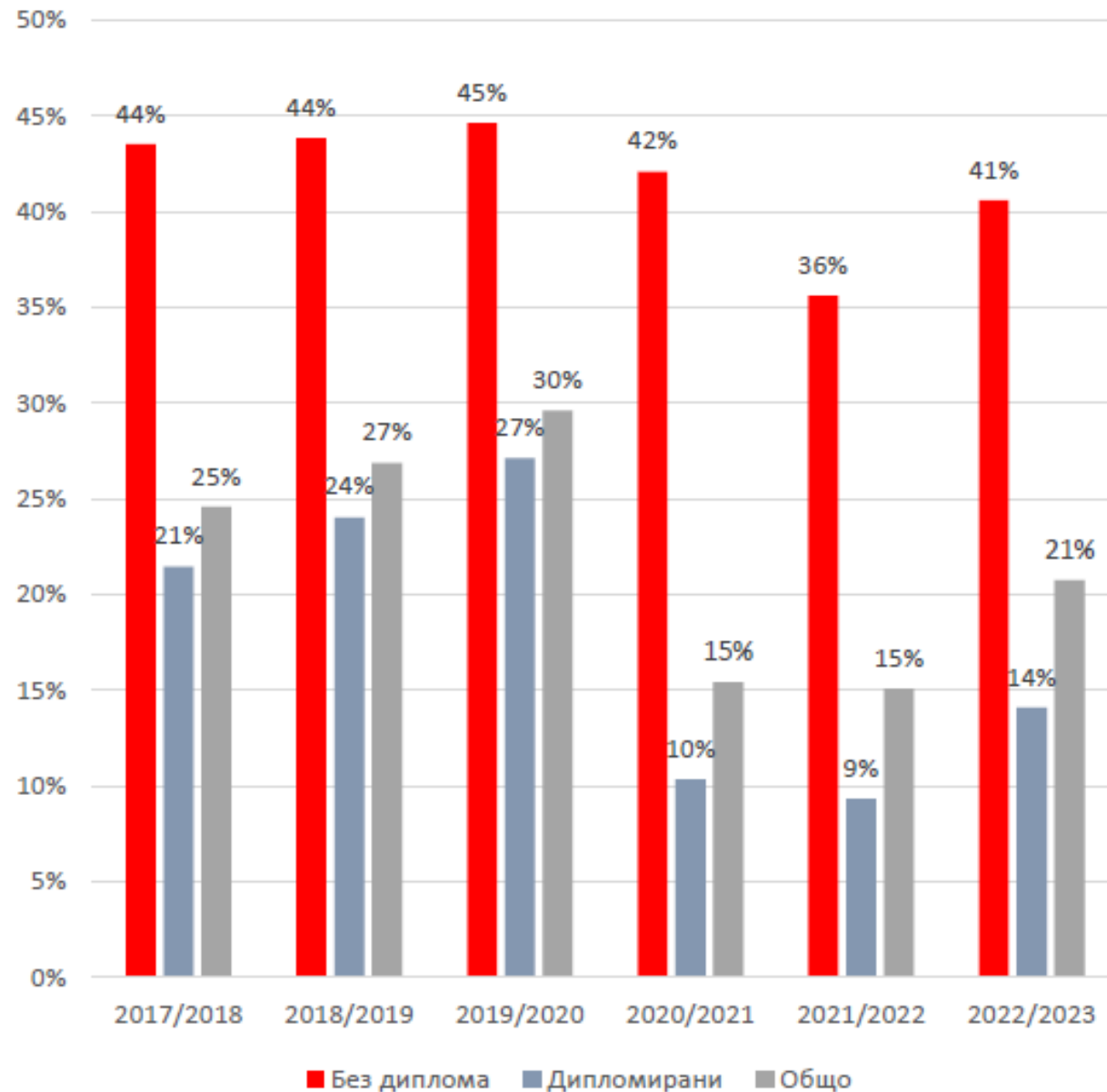
ДИПЛОМА И ДОХОДИ

Средномесечен доход през 2023 на
випуск 2018 по заетост и диплома



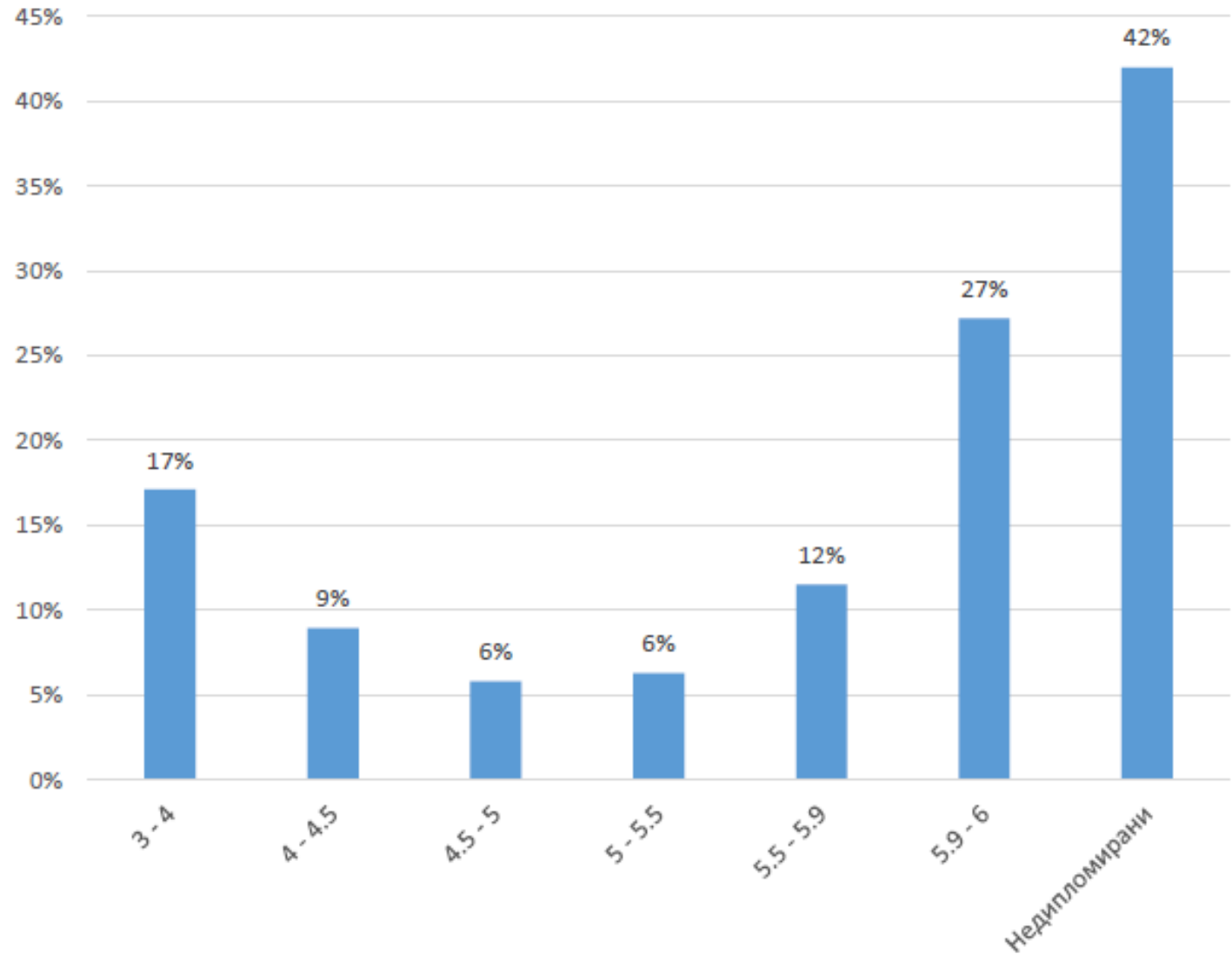
Неактивност,
емиграция,
сива
ИКОНОМИКА?

Дял средности, за които няма данни за осигуряване и висше образование

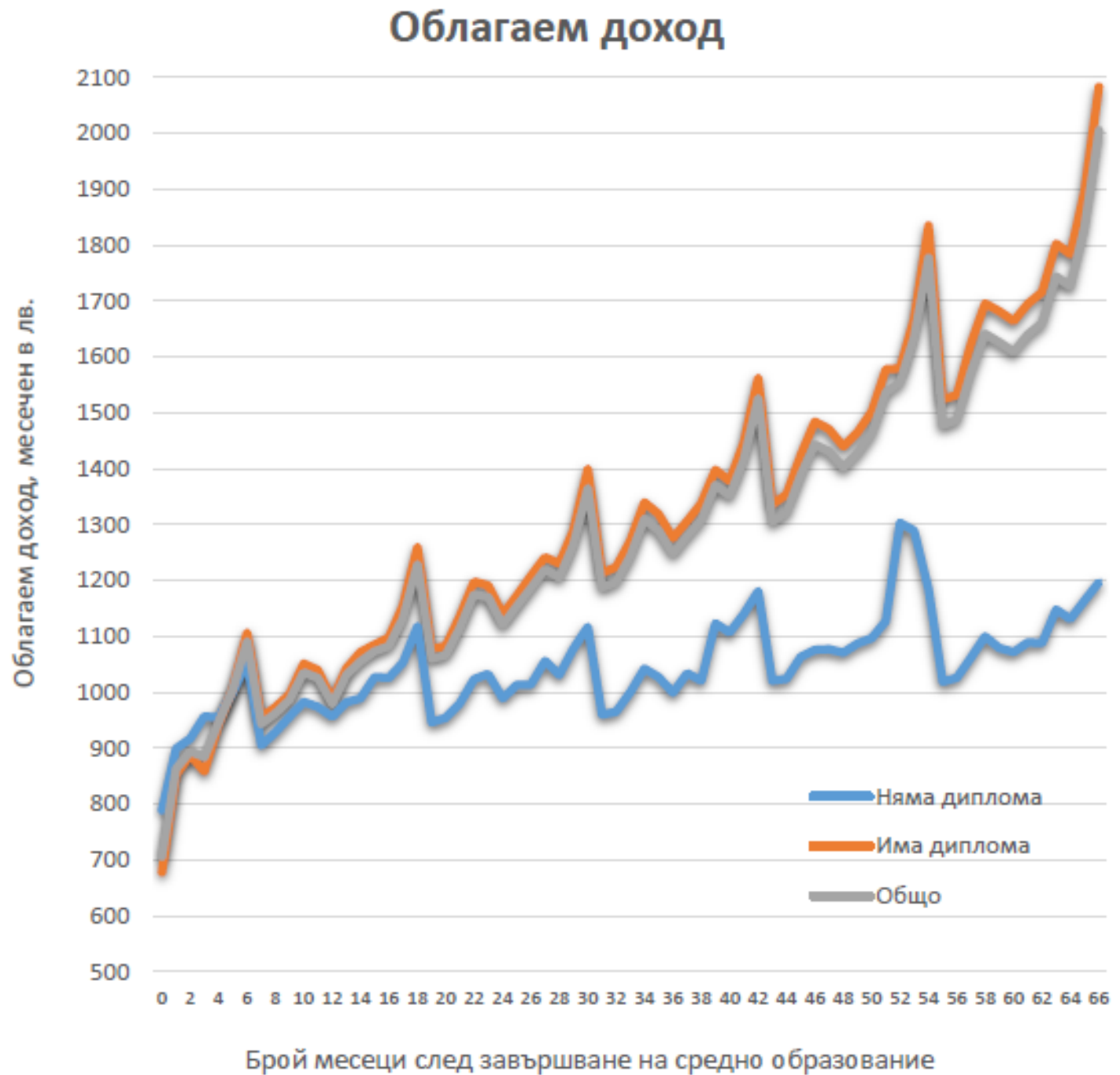


Най-висок дял „липсващи“ се отчита при недипломираните, следвани от пълните отличници и дипломираните с най-ниски оценки.

Завършили от випуск 2021, за които няма данни за осигуряване или висше образование - по успех и диплома

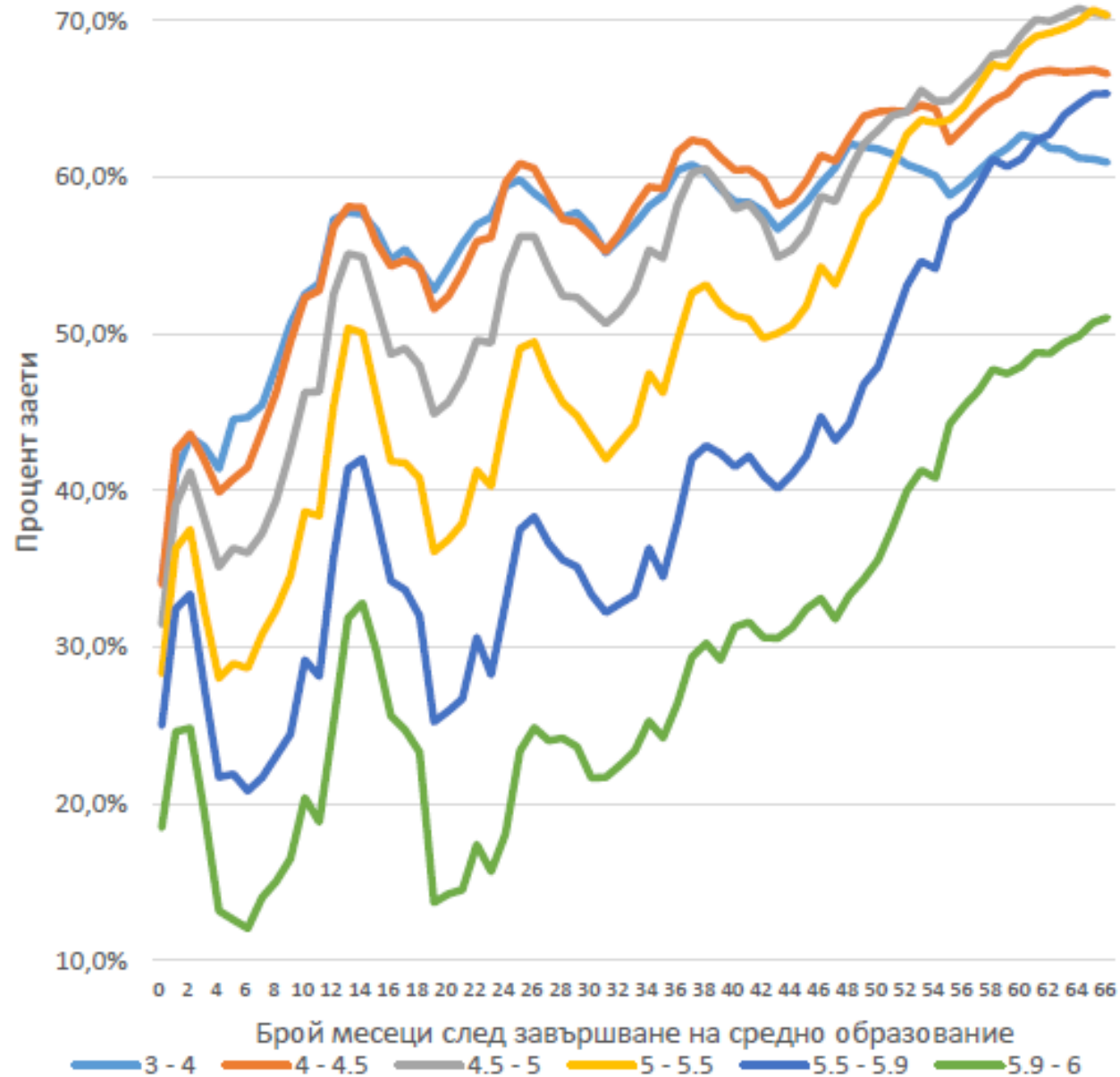


Средносрочен
преход от
средното
образование към
пазара на труда:
ДОХОДИ



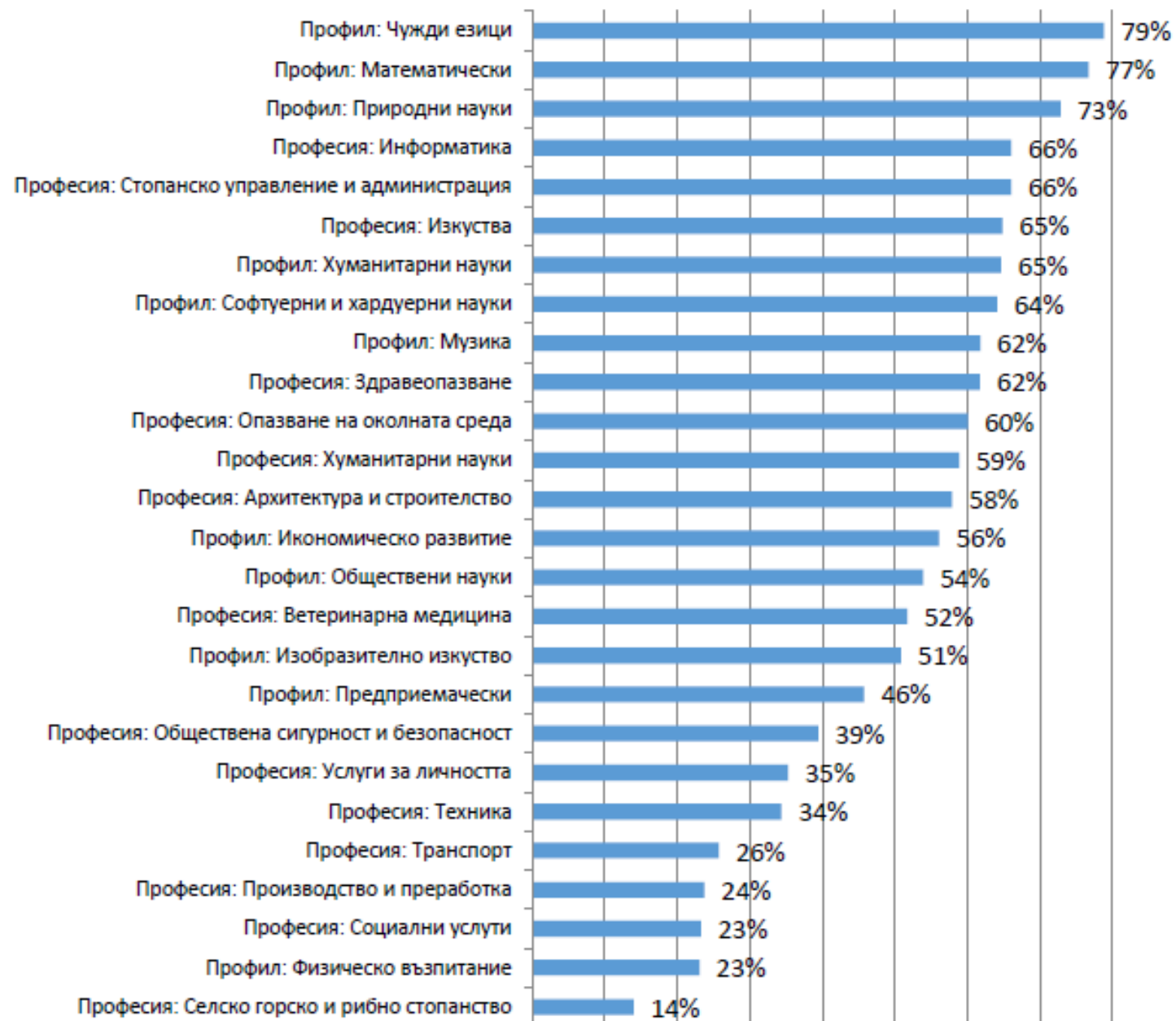
Отличниците - по-дълго им обучение във ВУ, по-тежки специалности, чужбина

Заетост според академичния успех

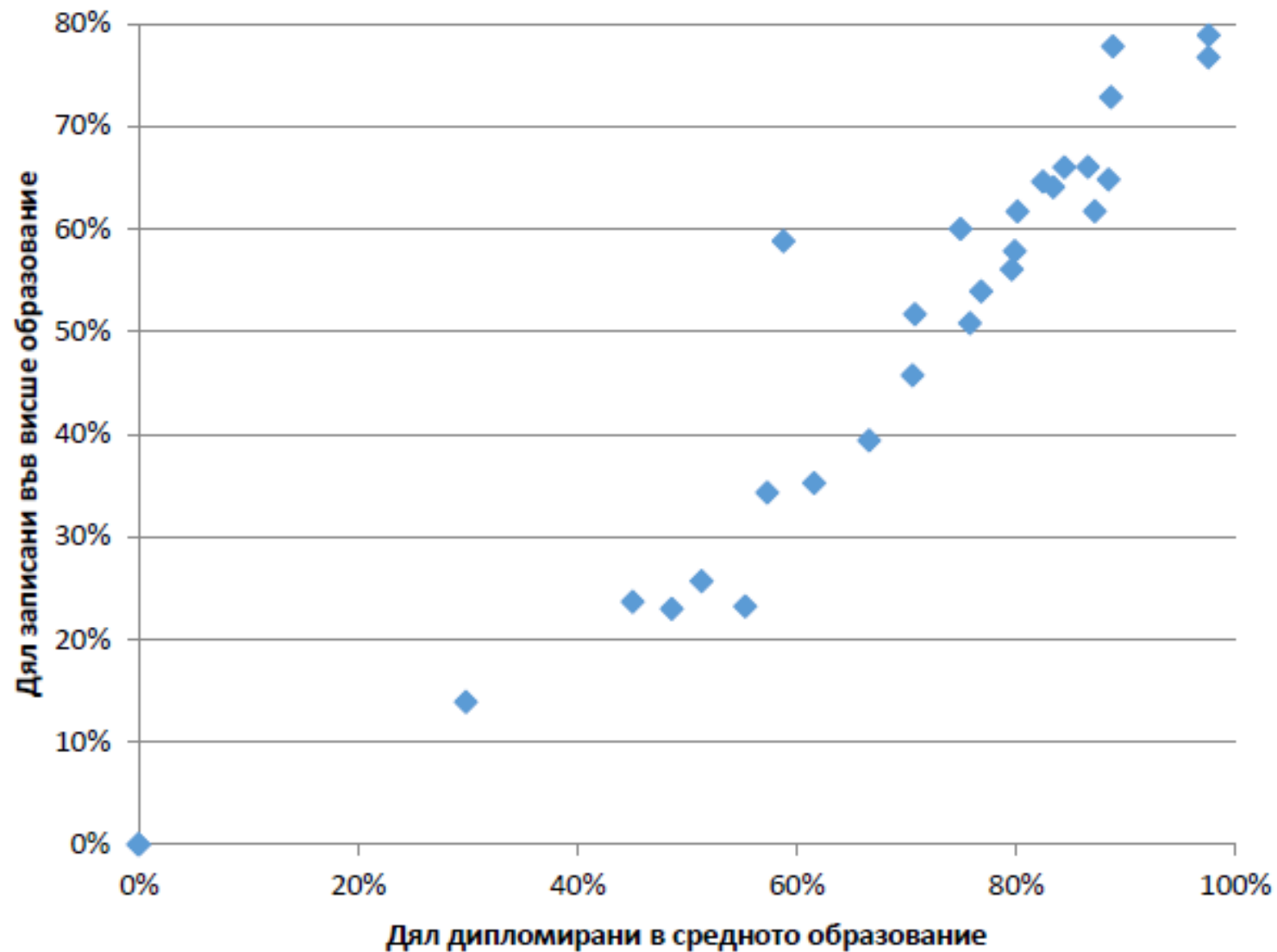


Някои профили и области на ПОО от средното образование са само стъпка към висше образование.

Дял на студентите във випуск 2021



Зависимост между дипломиране и участие във висше образование по професии/области на ПОО



Който иска да учи висше взима диплома за средно

Пълните отличници учат най-често Медицина, Информатика и Право, тези с най-нисък успех от дипломата (между 3 и 4) учат най-често Икономика, Администрация и управление и Национална сигурност.

ПОПУЛЯРНИ НАПРАВЛЕНИЯ ВЪВ ВИСШЕТО ОБРАЗОВАНИЕ СРЕД ПЪЛНИТЕ ОТЛИЧНИЦИ ОТ ВИПУСК 2021 НА СРЕДНОТО ОБРАЗОВАНИЕ



- дипломираните от област Техника най-често учат висше образование в направления

Комуникационна и компютърна техника и Електротехника, електроника и автоматика.

- профил Чужди езици - Икономика, Филология и Право

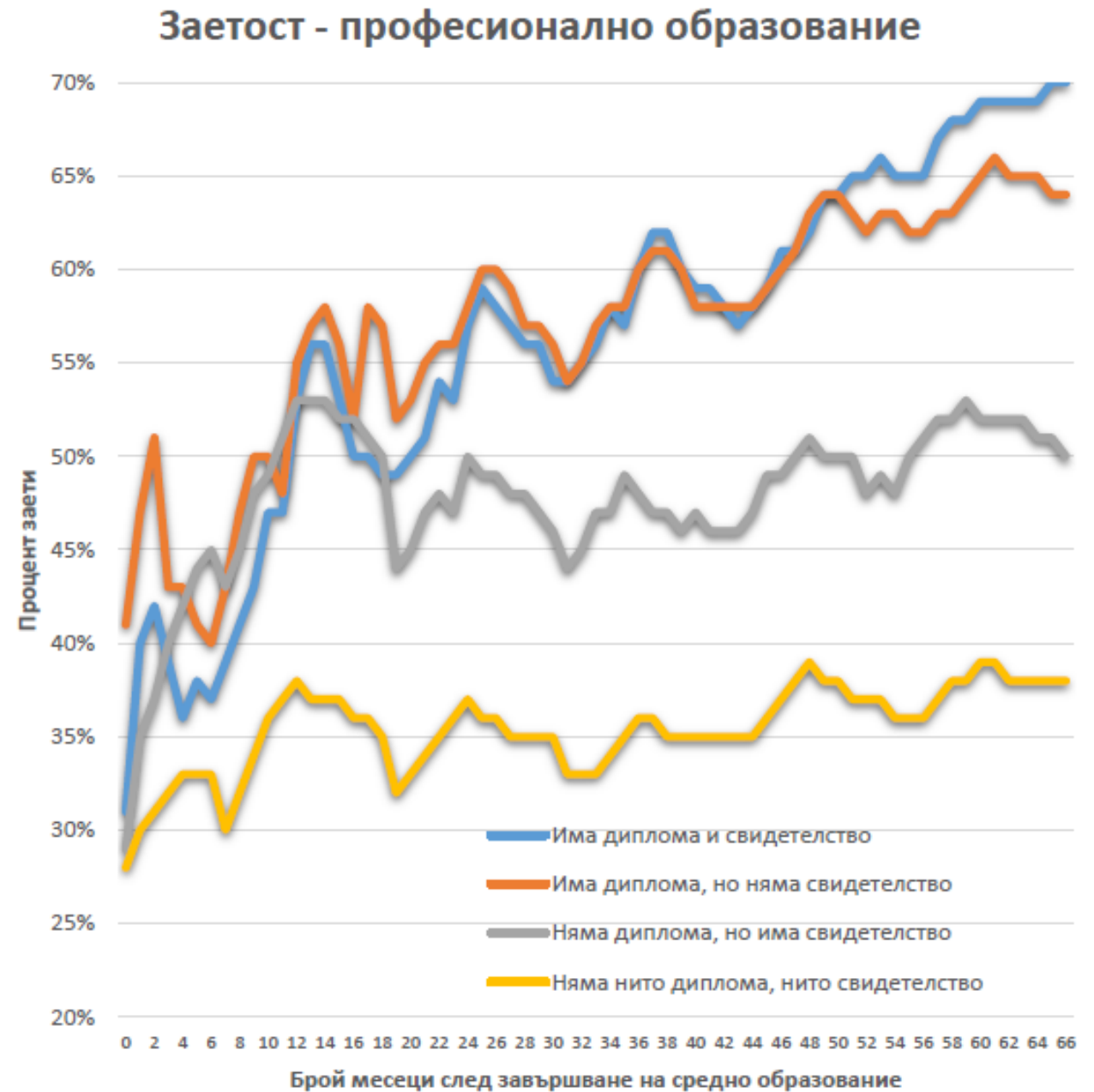
Участие във висшето образование на дипломираните от област Техника - по направления



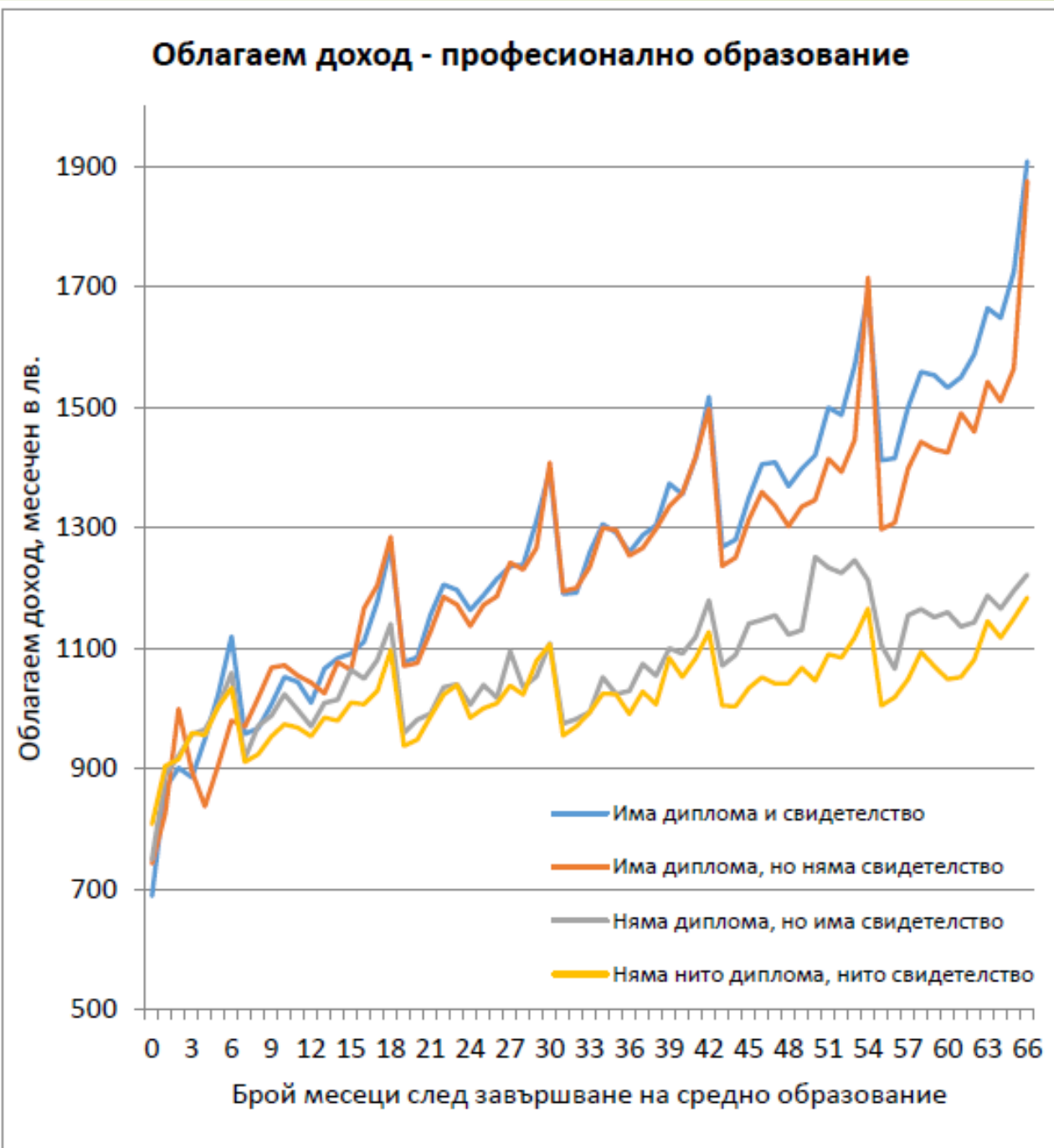
Професионално образование – обща характеристика

	2017/2018	2018/2019	2019/2020	2020/2021	2021/2022	2022/2023
Записани в професионални паралелки от всички в 12 клас	51%	50%	49%	49%	47%	50%
Завършили с диплома за средно образование - % от записаните в професионални паралелки	78%	78%	78%	75%	66%	63%
Има свидетелство за професионална квалификация - %	61%	63%	66%	63%	77%	74%
Записани във ВУ - дял от записаните в 12 клас				45%	44%	35%
Записани във ВУ - дял от дипломираните				60%	66%	56%
Среден успех от дипломата за средно образование	4.47	4.43	4.5	4.52	4.96	4.96
Записани в 12 клас в дуална форма на обучение - брой	16	28	396	711	603	1529
Записани в 12 клас в дуална форма на обучение - %	0.1%	0.1%	2%	3%	3%	6%

Най-ниска е заетостта на тези, които са били записани в 12 клас, но са останали и без диплома за средно образование, и без свидетелство за професионална квалификация.



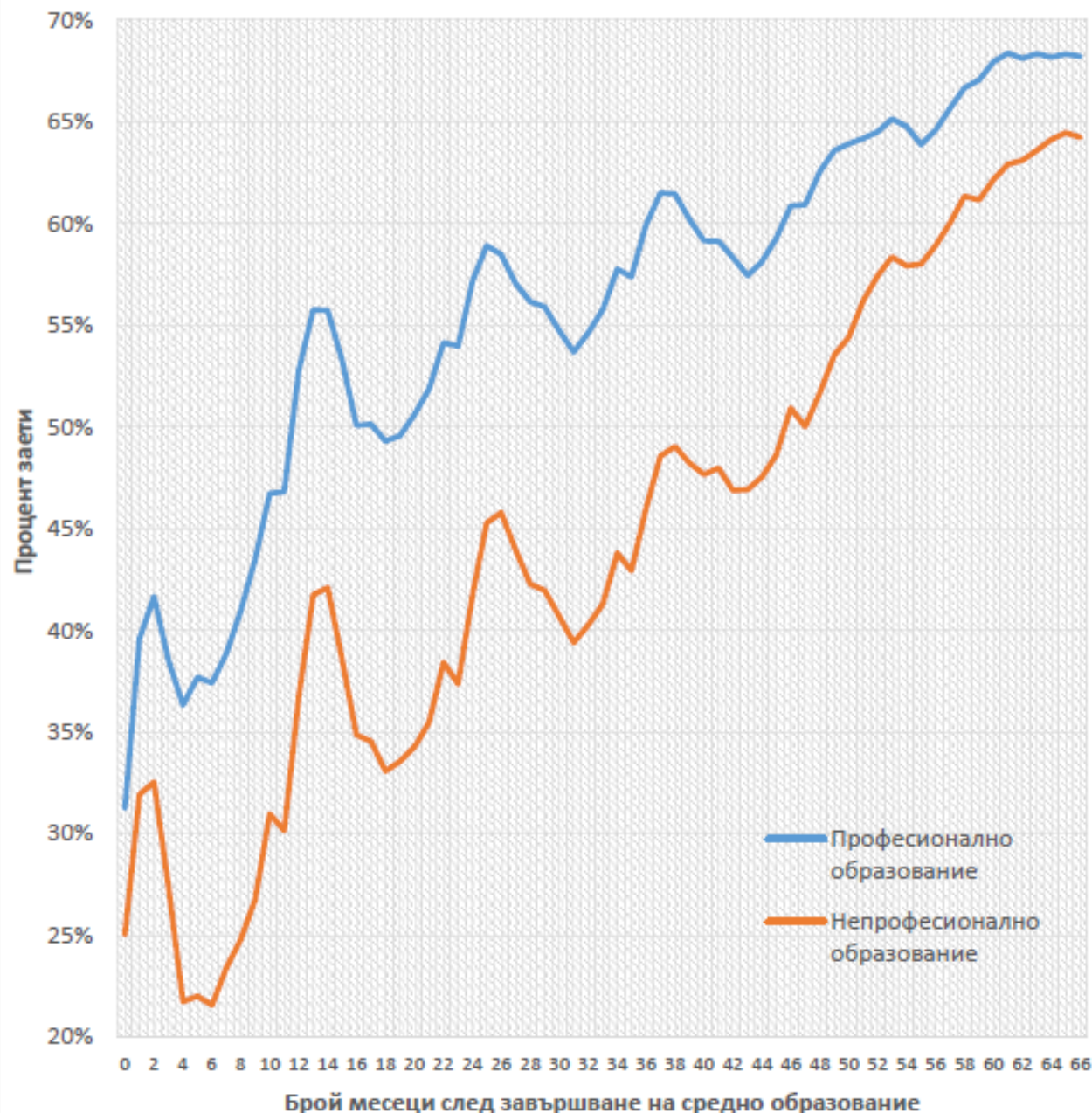
Диплома и растеж на доходите



Заетостта на завършилите професионално образование е по-висока

Особено в началните години след завършване на средно образование

Заетост по вид средно образование



При някои професии
почти всички
продължават във ВУ

При други професии
почти никой -
Растениевъд, Машинен
монтъор, Работник в
производство на
облекло, Шивач,
Строител, Работник в
озеленяването

Професия от средното образование (за записаните в 12 клас през 2021/2022 г.)	Дял записани във висше училище
Компютърен аниматор	93%
Балетист	87%
Музикант - вокалист	80%
Актьор	79%
Системен програмист	77%
Музикант - инструменталист	77%
Фотограф	77%
Финансист	75%
Художник - изящни изкуства	75%
Оперативен счетоводител	74%
Данъчен и митнически посредник	73%
Техник по очна оптика	73%
Графичен дизайнер	71%
Аниматор	70%
Приложен програмист	69%
Геодезист	69%
Икономист	66%
Танцьор	66%
Лаборант	65%
Офис - мениджър	64%
Икономист - информатик	62%
Художник - приложни изкуства	62%
Техник на електронна техника	61%
Програмист	61%
Строителен техник	61%
Техник – озеленител	60%

Реализация по професията

Професионално направление	Випуск 2018	Випуск 2019	Випуск 2020	Випуск 2021	Випуск 2022	Випуск 2023
Горско стопанство	46%	40%	45%	37%	34%	24%
Моторни превозни средства кораби и въздухоплавателни средства	46%	47%	47%	43%	41%	42%
Компютърни науки	38%	35%	36%	11%	10%	7%
Търговия на едро и дребно	34%	33%	39%	33%	26%	32%
Електротехника и енергетика	34%	30%	30%	33%	28%	30%
Финанси банково и застрахователно дело	32%	32%	29%	10%	18%	24%
Администрация и управление	31%	33%	38%	31%	37%	30%
Хотелиерство ресторантьорство и кетеринг	31%	32%	31%	31%	32%	42%
Растениевъдство и животновъдство	30%	29%	30%	34%	36%	38%
Социални дейности	30%	6%	26%	13%	6%	21%
Машиностроене, металообработване и металургия	30%	33%	33%	28%	44%	42%
Минно дело, проучване и добив на полезни изкопаеми	28%	19%	20%	9%	17%	0%
Транспортни услуги	28%	23%	24%	14%	22%	33%
Строителство и геодезия	26%	26%	29%	25%	26%	27%
Секретарски и административни офис дейности	25%	17%	19%	5%	3%	7%
Пътувания туризъм и свободното време	25%	29%	32%	26%	33%	45%
Музикални и сценични изкуства	24%	30%	22%	9%	3%	6%
Електроника, автоматика, комуникационна и компютърна техника	22%	18%	17%	7%	5%	6%
Производствени технологии - дървесина, хартия, пластмаси и стъкло	21%	29%	32%	34%	34%	44%
Аудио-визуални техники и производство на медийни продукти	20%	13%	11%	15%	12%	12%

Осигурителен доход в лева по професионални направления и випуски според професионалната реализация

	Випуск 2018 Нереализирани по професия	Випуск 2018 Реализирани по професия	Випуск 2019 Нереализирани по професия	Випуск 2019 Реализирани по професия	Випуск 2020 Нереализирани по професия	Випуск 2020 Реализирани по професия	Випуск 2021 Нереализирани по професия	Випуск 2021 Реализирани по професия	Випуск 2022 Нереализирани по професия	Випуск 2022 Реализирани по професия	Випуск 2023 Нереализирани по професия	Випуск 2023 Реализирани по професия
Администрация и управление	1727	1447	1593	1381	1358	1288	1299	1152	1084	1033	1131	1117
Архитектура, урбанизъм и геодезия	1594	1651	1393	1733	1453	1617	1128	1194	1398	1806	938	603
Аудио-визуални техники и производство на медийни продукти	1748	2127	1575	1749	1386	1732	1243	1370	1479	971	1060	981
Библиотечно-информационни науки и архивистика	1640		1692	803	1722		1705		1031		619	
Ветеринарна медицина	1293	1867	1263	1893	1175	2036	1018		994		1094	823
Горско стопанство	1326	1440	1290	1387	1156	1261	1250	1258	1155	1193	1149	1580
Градинарство (паркове и градини)	1372	1027	1235		1040	945	1057		987		976	1232
Дизайн	1446	1502	1390	1226	1200	1131	1078	400	1199	390	932	1097
Електроника, автоматика,	1585	2591	1520	2531	1395	2314	1313	2119	1291	1613	1126	1344



Дуално образование

- ▶ По-малко продължават във висше образование (29% от учениците и 47% от дипломираните)
- ▶ По-малко вземат диплома за средно образование (10-15 пункта)
- ▶ Повече вземат свидетелство за професионална квалификация (74% спрямо 66%)
- ▶ По-добра реализация на пазара на труда спрямо ПОО – заетост и доходи

Дял дипломирани ученици (випуск 2021)



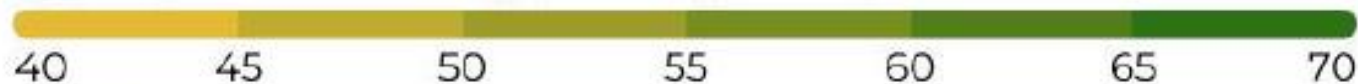
% Дипломирани ученици от учениците в 12-ти клас



Дял на студентите от записаните в 12 клас (випуск 2021)



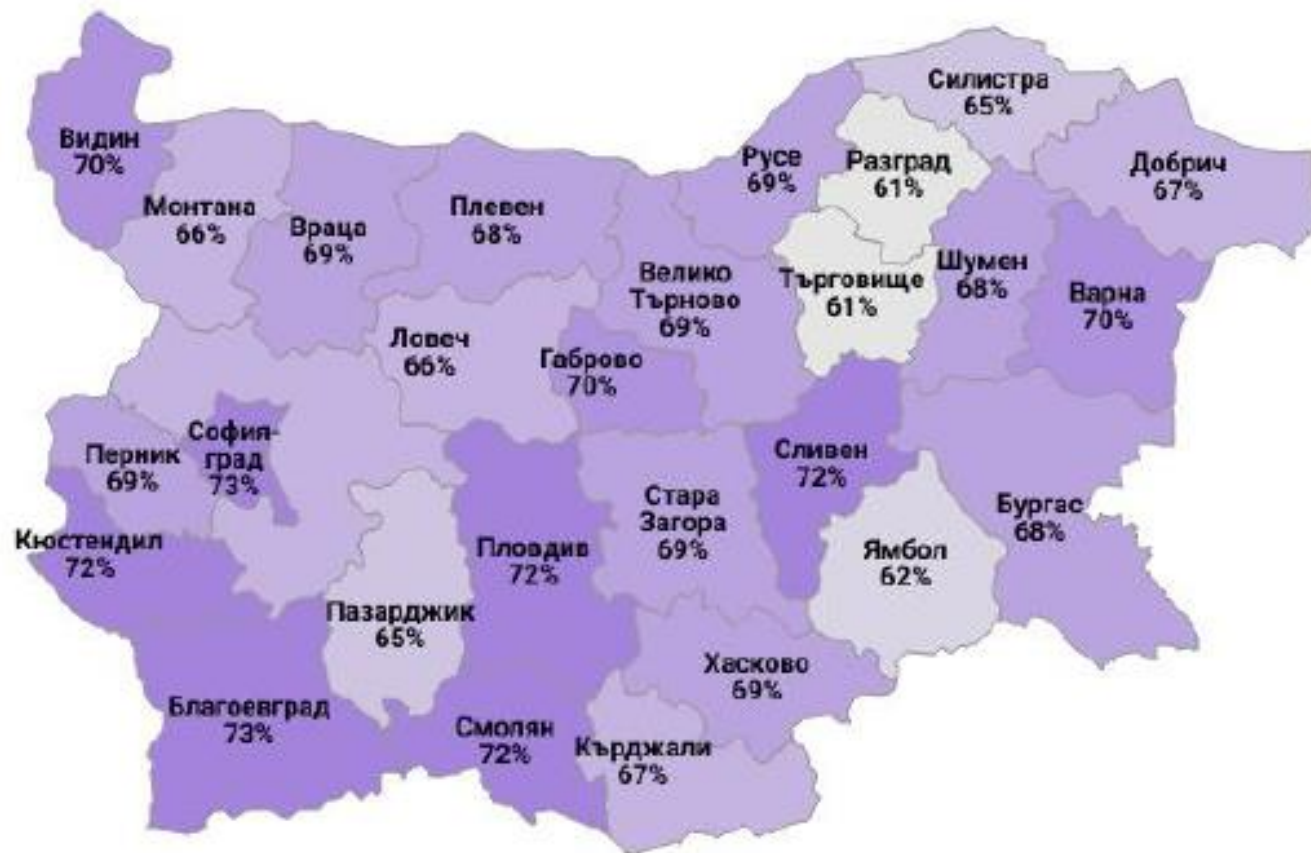
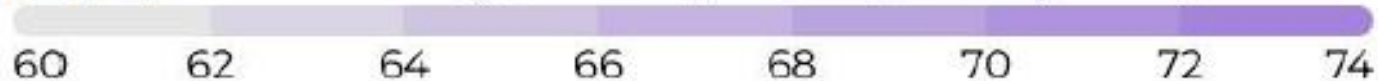
% Записани студенти от учениците в 12-ти клас



Дял на студентите от дипломираните (випуск 2021)



% Записани студенти от дипломираните ученици



Трудова мобилност – релация между област на средното образование и област на местоработата за незаписалите висше образование (випуск 2022)

		Област, в която е регистриран работодателят																											
		Благоевград	Бургас	Варна	Велико Търново	Видин	Враца	Габрово	Добрич	Кърджали	Кюстендил	Ловеч	Монтана	Пазарджик	Перник	Плевен	Пловдив	Разград	Русе	Силистра	Сливен	Смолян	София-град	София-обл.	Стара Загора	Търговище	Хасково	Шумен	Ямбол
Област, в която е завършено средно образование	Благоевград	69%	0%	2%	0%	0%	0%	0%	0%	0%	1%	0%	0%	1%	0%	0%	1%	0%	0%	0%	1%	24%	0%	0%	0%	0%	0%	0%	0%
	Бургас	1%	62%	4%	0%	0%	0%	0%	0%	0%	0%	0%	0%	0%	0%	0%	3%	0%	1%	0%	1%	0%	22%	1%	1%	0%	1%	0%	0%
	Варна	0%	3%	65%	1%	0%	0%	0%	3%	0%	0%	0%	0%	0%	0%	0%	1%	2%	0%	0%	0%	0%	21%	1%	0%	0%	0%	2%	0%
	Велико Търново	0%	1%	3%	59%	0%	0%	2%	1%	0%	0%	1%	0%	0%	0%	3%	1%	1%	2%	1%	1%	0%	22%	1%	1%	0%	0%	0%	0%
	Видин	1%	1%	1%	1%	51%	0%	0%	0%	0%	0%	0%	0%	1%	0%	0%	1%	3%	0%	0%	0%	0%	38%	0%	0%	0%	0%	0%	0%
	Враца	0%	5%	1%	0%	0%	39%	1%	1%	3%	0%	0%	1%	0%	0%	5%	1%	0%	2%	0%	0%	1%	35%	3%	0%	0%	0%	0%	0%
	Габрово	0%	1%	7%	4%	0%	1%	57%	0%	0%	0%	0%	0%	0%	0%	0%	3%	0%	1%	0%	0%	0%	23%	3%	0%	0%	1%	1%	0%
	Добрич	0%	0%	22%	0%	0%	0%	0%	50%	0%	0%	0%	0%	0%	1%	1%	2%	1%	0%	1%	0%	0%	17%	0%	1%	0%	1%	1%	0%
	Кърджали	0%	0%	1%	1%	0%	0%	0%	0%	69%	0%	0%	0%	2%	0%	0%	8%	0%	0%	0%	1%	17%	2%	1%	0%	1%	0%	0%	0%
	Кюстендил	6%	0%	2%	0%	0%	0%	0%	0%	0%	38%	0%	1%	0%	5%	0%	1%	0%	0%	0%	0%	0%	44%	2%	0%	0%	1%	0%	0%
	Ловеч	1%	1%	2%	1%	0%	1%	3%	0%	0%	0%	37%	0%	1%	1%	3%	2%	0%	3%	1%	0%	0%	40%	4%	0%	1%	0%	0%	1%
	Монтана	1%	3%	2%	1%	0%	6%	0%	1%	1%	1%	0%	46%	1%	1%	1%	1%	0%	1%	0%	0%	0%	35%	1%	1%	0%	0%	0%	0%
	Пазарджик	2%	1%	1%	0%	0%	0%	0%	0%	0%	0%	0%	0%	57%	0%	0%	15%	0%	0%	0%	0%	1%	20%	1%	0%	0%	0%	0%	0%
	Перник	1%	0%	1%	1%	0%	0%	0%	0%	0%	0%	0%	0%	0%	48%	0%	1%	1%	0%	0%	0%	0%	44%	3%	1%	0%	0%	0%	0%
	Плевен	1%	2%	2%	3%	0%	1%	0%	0%	0%	0%	2%	0%	0%	0%	56%	1%	1%	0%	0%	1%	28%	1%	1%	0%	0%	0%	0%	0%
	Пловдив	0%	0%	1%	0%	0%	0%	0%	0%	0%	0%	0%	0%	2%	0%	0%	72%	0%	0%	0%	0%	0%	20%	1%	1%	0%	1%	0%	0%
	Разград	0%	1%	7%	1%	0%	0%	1%	0%	0%	0%	0%	1%	0%	0%	0%	2%	57%	5%	0%	0%	0%	12%	0%	0%	8%	0%	5%	0%
	Русе	1%	1%	4%	3%	0%	0%	0%	0%	0%	0%	0%	0%	1%	0%	0%	4%	3%	61%	0%	0%	0%	20%	1%	0%	0%	0%	1%	0%
	Силистра	0%	1%	11%	2%	0%	1%	1%	5%	0%	0%	0%	0%	0%	0%	0%	1%	2%	2%	56%	0%	0%	15%	0%	0%	0%	0%	3%	0%
	Сливен	0%	2%	2%	0%	0%	0%	1%	0%	0%	0%	0%	0%	0%	0%	0%	5%	0%	0%	0%	50%	0%	16%	0%	9%	1%	0%	0%	10%
	Смолян	1%	2%	4%	0%	0%	0%	0%	0%	1%	0%	0%	0%	0%	0%	0%	9%	0%	0%	0%	0%	55%	26%	1%	2%	0%	1%	0%	0%
	София-град	1%	1%	4%	0%	0%	0%	0%	0%	0%	0%	0%	0%	0%	1%	0%	2%	0%	0%	0%	0%	0%	84%	4%	0%	0%	0%	0%	0%
	София-област	0%	1%	1%	0%	0%	0%	0%	0%	0%	0%	1%	0%	0%	0%	0%	2%	0%	0%	0%	0%	0%	56%	34%	0%	0%	0%	0%	1%
	Стара Загора	0%	2%	1%	0%	0%	0%	0%	0%	0%	0%	0%	0%	1%	0%	0%	6%	0%	0%	0%	0%	0%	17%	1%	66%	0%	2%	0%	0%
	Търговище	0%	2%	5%	1%	0%	1%	1%	1%	0%	0%	0%	0%	0%	0%	0%	0%	1%	2%	0%	0%	0%	24%	0%	0%	62%	0%	2%	0%
	Хасково	0%	0%	1%	0%	0%	0%	0%	0%	2%	0%	0%	0%	0%	0%	0%	8%	0%	0%	0%	0%	1%	24%	1%	5%	0%	53%	0%	3%
	Шумен	0%	1%	10%	1%	0%	0%	0%	1%	0%	0%	0%	0%	1%	0%	0%	2%	2%	0%	1%	0%	0%	17%	1%	0%	2%	0%	61%	0%
	Ямбол	1%	5%	1%	2%	0%	0%	0%	0%	0%	0%	0%	0%	0%	0%	5%	5%	1%	0%	0%	6%	1%	15%	1%	3%	0%	3%	0%	53%

Трудова мобилност – за записалите висше образование (випуск 2022)

		Област, в която е регистриран работодателят																												
		Благоевград	Бургас	Варна	Велико Търново	Видин	Враца	Габрово	Добрич	Кърджали	Кюстендил	Ловеч	Монтана	Пазарджик	Перник	Плевен	Пловдив	Разград	Русе	Силистра	Сливен	Смолян	София-град	София-обл.	Стара Загора	Търговище	Хасково	Шумен	Ямбол	
Област, в която е завършено средно образование	Благоевград	46%	0%	1%	0%	0%	0%	0%	0%	0%	0%	0%	0%	0%	0%	0%	4%	0%	0%	0%	0%	0%	45%	1%	0%	0%	0%	0%	0%	0%
	Бургас	1%	36%	9%	0%	0%	0%	0%	0%	0%	0%	0%	0%	0%	0%	0%	5%	1%	0%	0%	0%	0%	45%	0%	0%	0%	0%	0%	0%	0%
	Варна	1%	1%	55%	1%	0%	0%	0%	1%	0%	0%	0%	0%	0%	0%	0%	1%	0%	1%	0%	0%	0%	37%	0%	1%	0%	0%	0%	1%	0%
	Велико Търново	0%	0%	7%	51%	0%	0%	1%	1%	0%	0%	0%	0%	0%	0%	2%	4%	0%	2%	0%	1%	0%	29%	0%	1%	0%	0%	0%	0%	0%
	Видин	1%	1%	4%	1%	26%	0%	0%	0%	0%	0%	0%	0%	1%	0%	2%	7%	3%	2%	0%	0%	0%	48%	1%	0%	0%	1%	1%	0%	0%
	Враца	1%	0%	4%	0%	0%	38%	0%	0%	0%	0%	0%	1%	0%	0%	1%	3%	0%	1%	0%	0%	0%	44%	2%	1%	0%	1%	0%	0%	0%
	Габрово	0%	0%	6%	5%	0%	0%	49%	0%	0%	0%	0%	0%	0%	0%	0%	6%	0%	1%	0%	0%	0%	31%	1%	0%	0%	0%	0%	0%	0%
	Добрич	0%	2%	19%	0%	0%	0%	0%	28%	0%	0%	0%	0%	0%	0%	0%	4%	1%	1%	1%	0%	0%	42%	0%	0%	1%	0%	2%	1%	0%
	Кърджали	1%	0%	3%	0%	0%	1%	1%	0%	40%	0%	0%	0%	1%	0%	0%	13%	0%	0%	0%	0%	1%	30%	5%	3%	0%	2%	0%	0%	0%
	Кюстендил	2%	2%	1%	1%	0%	0%	0%	0%	0%	23%	0%	0%	0%	1%	0%	5%	0%	0%	0%	1%	0%	65%	0%	1%	0%	0%	0%	0%	0%
	Ловеч	0%	2%	6%	5%	0%	1%	2%	0%	0%	1%	26%	1%	0%	1%	7%	1%	0%	1%	0%	0%	0%	46%	1%	0%	0%	1%	0%	0%	0%
	Монтана	1%	0%	2%	1%	1%	0%	0%	0%	0%	0%	0%	23%	0%	0%	0%	4%	0%	0%	0%	0%	0%	63%	4%	1%	0%	1%	0%	0%	0%
	Пазарджик	1%	2%	2%	0%	0%	0%	0%	0%	0%	0%	0%	0%	39%	0%	0%	14%	0%	0%	0%	0%	0%	40%	2%	0%	0%	0%	0%	0%	0%
	Перник	3%	1%	2%	1%	0%	1%	1%	0%	0%	1%	0%	0%	0%	36%	0%	1%	1%	1%	0%	1%	0%	51%	2%	0%	1%	0%	0%	0%	0%
	Плевен	1%	1%	5%	3%	0%	1%	1%	0%	0%	0%	0%	0%	0%	1%	37%	2%	1%	0%	0%	0%	0%	46%	1%	0%	0%	0%	0%	0%	0%
	Пловдив	0%	0%	2%	0%	0%	0%	0%	0%	0%	0%	0%	0%	1%	0%	0%	57%	0%	0%	0%	0%	1%	35%	1%	0%	0%	1%	0%	0%	0%
	Разград	0%	1%	13%	4%	0%	0%	1%	1%	0%	0%	0%	0%	1%	0%	0%	2%	32%	4%	3%	0%	0%	32%	3%	1%	2%	0%	2%	0%	0%
	Русе	0%	1%	11%	3%	0%	0%	0%	0%	0%	0%	0%	0%	0%	0%	0%	3%	1%	39%	0%	0%	0%	39%	2%	0%	0%	0%	0%	0%	0%
	Силистра	0%	2%	14%	1%	0%	0%	0%	2%	0%	0%	0%	0%	0%	0%	1%	1%	0%	6%	34%	0%	0%	34%	1%	0%	0%	0%	3%	0%	0%
	Сливен	1%	2%	5%	1%	0%	0%	1%	0%	0%	0%	1%	1%	1%	0%	0%	10%	2%	1%	0%	32%	0%	39%	1%	2%	0%	1%	0%	1%	0%
	Смолян	0%	1%	3%	0%	0%	0%	0%	0%	1%	0%	0%	0%	0%	0%	1%	17%	0%	0%	0%	0%	40%	36%	0%	0%	1%	1%	0%	0%	
	София-град	1%	1%	3%	0%	0%	0%	0%	0%	0%	0%	0%	0%	0%	0%	0%	1%	0%	0%	0%	0%	0%	88%	2%	0%	0%	0%	0%	0%	0%
	София-област	0%	0%	2%	0%	0%	1%	0%	0%	0%	0%	0%	0%	1%	0%	1%	2%	0%	0%	0%	0%	0%	58%	32%	0%	0%	0%	0%	0%	0%
	Стара Загора	0%	1%	2%	0%	0%	0%	1%	0%	0%	0%	0%	0%	0%	0%	0%	10%	0%	0%	0%	1%	0%	42%	2%	40%	0%	1%	0%	0%	0%
	Търговище	2%	5%	22%	2%	0%	0%	0%	1%	0%	0%	0%	0%	0%	0%	1%	4%	2%	1%	1%	0%	0%	26%	1%	1%	27%	0%	2%	0%	0%
	Хасково	0%	0%	2%	0%	0%	0%	0%	0%	1%	0%	0%	0%	0%	1%	0%	15%	0%	0%	0%	0%	1%	38%	1%	2%	0%	38%	0%	0%	0%
Шумен	0%	0%	17%	3%	0%	0%	0%	1%	0%	0%	0%	0%	0%	0%	1%	1%	2%	2%	0%	0%	0%	31%	2%	1%	1%	0%	40%	0%	0%	
Ямбол	1%	3%	6%	1%	0%	0%	0%	0%	0%	0%	0%	0%	1%	0%	0%	2%	4%	0%	0%	1%	2%	0%	33%	2%	2%	0%	5%	0%	37%	